

คู่มือการประเมินข้าราชการครูและบุคลากรทางการศึกษา เพื่อให้มีวิทยฐานะและเลื่อนวิทยฐานะ

ตาม ว 17

หลักเกณฑ์และวิธีการให้ข้าราชการครูและบุคลากรทางการศึกษามีวิทยฐานะและเลื่อนวิทยฐานะ ตามหนังสือสำนักงาน ก.ค.ศ. ส่วนที่ ๒๒๖ ที่ ศธ ๐๒๐๖.๔/ว ๑๗ ลงวันที่ ๓๐ กันยายน ๒๕๕๒ สายงานการสอน ตำแหน่งครู กำหนดให้มีคณะกรรมการประเมิน ดังนี้

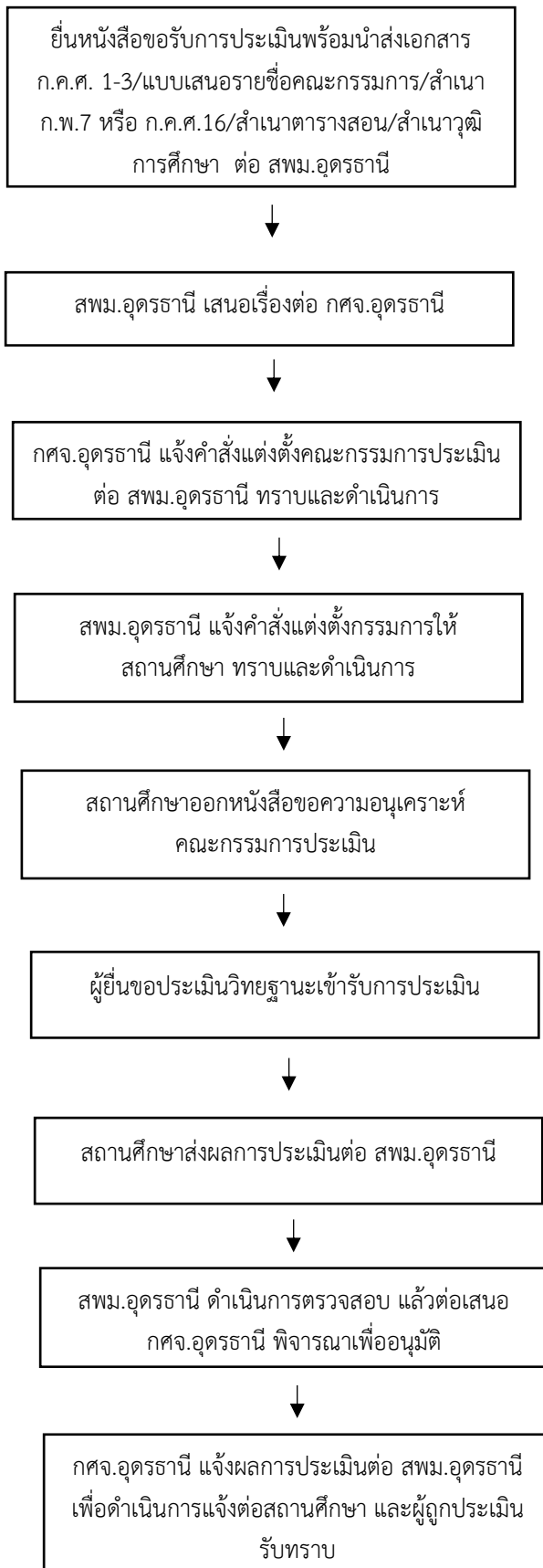
วิทยฐานะชำนาญการ ให้มีคณะกรรมการประเมินจำนวน ๓ คน ทำการประเมิน ด้านที่ ๑ ด้านที่ ๒ และด้านที่ ๓ พร้อมกัน โดยประเมินจากเอกสารการรายงานของผู้ขอรับการประเมิน เอกสารหลักฐานที่เกี่ยวข้อง รายงานการสังเกตผลการแก้ปัญหาและพัฒนาผู้เรียน รวมทั้งการปฏิบัติงานจริง ณ สถานศึกษาของผู้ขอรับการประเมิน กรณีผลการประเมินด้านใดไม่ผ่านเกณฑ์ และคณะกรรมการประเมินมีความเห็นว่าการประเมินอยู่ในวิสัยที่สามารถพัฒนาให้ผ่านเกณฑ์ได้ให้พัฒนาได้ไม่เกิน ๒ ครั้ง ครั้งละไม่เกิน ๓ เดือน

วิทยฐานะชำนาญการพิเศษ วิทยฐานะเชี่ยวชาญ และวิทยฐานะเชี่ยวชาญพิเศษ กำหนดให้มีคณะกรรมการประเมิน ๒ ชุด ดังนี้ ชุดที่ ๑ ทำหน้าที่ประเมินด้านที่ ๑ และด้านที่ ๒ ให้คณะกรรมการทั้ง ๓ คน ประเมินทั้ง ๒ ด้านพร้อมกัน โดยประเมินจากเอกสารหลักฐานรวมทั้งการปฏิบัติงานจริง ณ สถานศึกษาของผู้ขอรับการประเมิน กรณีผลการประเมินด้านที่ ๑ และด้านที่ ๒ ไม่ผ่านเกณฑ์ และคณะกรรมการประเมินมีความเห็นว่าการประเมินอยู่ในวิสัยที่สามารถพัฒนาให้ผ่านเกณฑ์ได้ ให้พัฒนาได้ไม่เกิน ๒ ครั้ง ครั้งละไม่เกิน ๓ เดือน ชุดที่ ๒ ทำหน้าที่ประเมินด้านที่ ๓ คือ ด้านผลการปฏิบัติงาน ประกอบด้วย ส่วนที่ ๑ ผลการพัฒนาคุณภาพผู้เรียน และส่วนที่ ๒ ผลงานทางวิชาการ กำหนดให้มีคณะกรรมการประเมิน จำนวน ๓ คนต่อผู้ขอรับการประเมิน ๑ ราย โดยประเมินจากเอกสารที่ผู้ขอรับการประเมินเสนอ และนำผลการประเมินและข้อสังเกตของคณะกรรมการชุดที่ ๑ มาประกอบการพิจารณาด้วย ทั้งนี้คณะกรรมการอาจให้ผู้ขอรับการประเมินนำเสนอและตอบข้อซักถามด้วยก็ได้ กรณีคณะกรรมการชุดที่ ๒ พิจารณาแล้วเห็นสมควรให้ปรับปรุงด้านที่ ๓ ผู้ขอรับการประเมินจะต้องมีผลการประเมินผ่านเกณฑ์จากกรรมการไม่น้อยกว่า ๒ ใน ๓ คน

การปรับปรุงส่วนที่ ๑ ผลการพัฒนาคุณภาพผู้เรียน ต้องเป็นกรณีที่ผู้ขอรับการประเมินชี้แจงข้อมูลตามแบบรายงานผลการปฏิบัติงาน (ก.ค.ศ. ๓/๑) ยังไม่ชัดเจนเท่านั้น ไม่สามารถให้ปรับปรุงข้อมูลเกี่ยวกับผลการพัฒนาคุณภาพผู้เรียน แต่อาจให้ผู้ขอรับการประเมินชี้แจงให้ชัดเจน และหรือเสนอเอกสารเพิ่มเติมได้

การปรับปรุงส่วนที่ ๒ ผลงานทางวิชาการต้องอยู่ในวิสัยที่สามารถปรับปรุงได้ การปรับปรุงด้านที่ ๓ ทั้ง ๒ ส่วน สามารถปรับปรุงได้ไม่เกิน ๒ ครั้ง โดยครั้งที่ ๑ ให้ปรับปรุงภายในเวลา ๖ เดือน เมื่อปรับปรุงแล้ว หากคณะกรรมการประเมินพิจารณาเห็นว่าผู้ขอรับการประเมินยังปรับปรุงไม่ครบถ้วนตามข้อสังเกตอาจให้ปรับปรุงได้อีกครั้งหนึ่ง ภายในเวลา ๓ เดือน ทั้งนี้ การปรับปรุงด้านที่ ๓ ทั้ง ๒ ส่วน ของผู้ขอรับการประเมินวิทยฐานะชำนาญการพิเศษ ต้องเป็นกรณีที่ อ.ก.ค.ศ. เขตพื้นที่การศึกษามีมติให้ปรับปรุงได้เท่านั้น

แผนผังขั้นตอนการขอขึ้นประเมินวิทยฐานะ ตาม ว17



ตาม ว 21

แนวปฏิบัติในการขอมิและเลื่อนวิทยฐานะ ตามหลักเกณฑ์ 21/2560 ให้ดำเนินการ ดังนี้

1. วิทยฐานะครูชำนาญการและวิทยฐานะครูชำนาญการพิเศษ ให้ยื่นคำขอต่อสถานศึกษา พร้อมเอกสารหลักฐานที่เกี่ยวข้อง เพื่อประกอบการพิจารณา จำนวน 2 ชุด ดังนี้

1.1 คำขอมิวิทยฐานะหรือเลื่อนวิทยฐานะ ตำแหน่งครู (วฐ.1)

1.2 รายงานผลงานที่เกิดจากการปฏิบัติหน้าที่ตามแบบรายงานผลงานที่เกิดจากการปฏิบัติหน้าที่ตำแหน่งครูรายปีการศึกษา (วฐ.2) จำนวน 5 ปีการศึกษา โดยแยกรายงานเป็นรายปีการศึกษา

2. วิทยฐานะครูเชี่ยวชาญและวิทยฐานะครูเชี่ยวชาญพิเศษ ให้ยื่นคำขอต่อสถานศึกษา พร้อมเอกสาร หลักฐานที่เกี่ยวข้อง เพื่อประกอบการพิจารณา จำนวน 4 ชุด ดังนี้

2.1 คำขอมิวิทยฐานะหรือเลื่อนวิทยฐานะ ตำแหน่งครู(วฐ.1)

2.2 รายงานผลงานที่เกิดจากการปฏิบัติหน้าที่ตามแบบรายงานผลงานที่เกิดจากการปฏิบัติหน้าที่ตำแหน่งครูรายปีการศึกษา (วฐ.2) จำนวน 5 ปีการศึกษา โดยแยกรายงานเป็นรายปีการศึกษา

2.3 ผลงานทางวิชาการ จำนวนไม่น้อยกว่า 2 รายการ ตามที่หลักเกณฑ์กำหนด

ขั้นตอนการขอยื่นประเมินวิทยฐานะ ตาม ว 21

1. ผู้ขอยื่นคำขอฯ ต่อสถานศึกษา ตามแบบ วฐ.1 และ วฐ.2 พร้อมเอกสารหลักฐานที่เกี่ยวข้อง

2. ผู้อำนวยการสถานศึกษาตั้งคณะกรรมการจากข้าราชการครูและบุคลากรทางการศึกษาในสถานศึกษานั้นหรือนอกสถานศึกษา จำนวนตามความเหมาะสม เพื่อตรวจสอบและกลั่นกรองข้อมูลของผู้ขอฯ รายงาน และเสนอความเห็นเพื่อประกอบการพิจารณาประเมินผลงานที่เกิดจากการปฏิบัติหน้าที่ของผู้ขอฯ ทั้ง 5 ปีการศึกษา กรณีที่ผู้อำนวยการสถานศึกษา/รักษาการในตำแหน่ง มีวิทยฐานะต่ำกว่าวิทยฐานะที่ขอ ให้แจ้ง สพม. เพื่อเสนอ กศจ. แต่งตั้งข้าราชการครูและบุคลากรทางการศึกษาในจังหวัด ที่มีวิทยฐานะไม่ต่ำกว่าวิทยฐานะที่ขอ เป็นผู้ร่วมประเมินสรุปผลการตรวจสอบและประเมิน 5 ปีการศึกษา ให้ดำเนินการพิจารณาตาม หลักเกณฑ์และวิธีการนี้โดยเคร่งครัด หากภายหลังตรวจสอบพบว่า มีการดำเนินการโดยจงใจหรือประมาท เลินเล่อ หรือดำเนินการที่มีข้อบกพร่องใด ๆ ให้ถือว่าเป็นความรับผิดชอบของผู้ขอมีวิทยฐานะหรือเลื่อนวิทยฐานะและ ผู้ที่เกี่ยวข้อง และเป็นความผิดทางวินัย แล้วแต่กรณี

3. ส่งเอกสารหลักฐานให้เขตพื้นที่การศึกษา ดังนี้

3.1 แบบคำขอมิวิทยฐานะหรือเลื่อนวิทยฐานะ (วฐ.1) โดยแนบเอกสารหลักฐาน

3.1.1 สำเนา กพ.7 หรือ ก.ค.ศ.16 ที่เป็นปัจจุบัน และเจ้าหน้าที่ที่รับผิดชอบรับรอง

3.1.2 คำสั่งมอบหมายหน้าที่ ภาระงานสอน ขอให้ระบุเป็นปีการศึกษาให้ชัดเจน

3.1.3 หลักฐานการพัฒนาตามหลักสูตรที่ครูพัฒนารับรอง

3.1.4 หลักฐานการเข้ารับการพัฒนาตนเองและวิชาชีพ

3.2 แบบรายงานผลงานที่เกิดจากการปฏิบัติหน้าที่ (วฐ.2) พร้อมแนบหลักฐาน ร่องรอยประกอบ ผลการประเมินตามระดับที่ประเมินได้

3.3 แบบสรุปผลการตรวจสอบและประเมิน (วฐ.3)

** ผู้ขอและผู้อำนวยความสะดวกสถานศึกษารับรองข้อมูล เอกสารและหลักฐานเกี่ยวกับ คุณสมบัติของผู้ขอ **

แผนผังขั้นตอนการขอขึ้นประเมินวิทยฐานะ ตาม ว21

